

< 2023年度 >

## 福祉サービス第三者評価 利用者調査集計結果

| 調査期間  |             |
|-------|-------------|
| 配布    | 2023年10月14日 |
| 回収    | 2023年10月28日 |
| 報告    | 2023年11月12日 |
| 回答状況  |             |
| 対象世帯数 | 100世帯       |
| 回収数   | 83世帯        |
| 回収率   | 83.0%       |

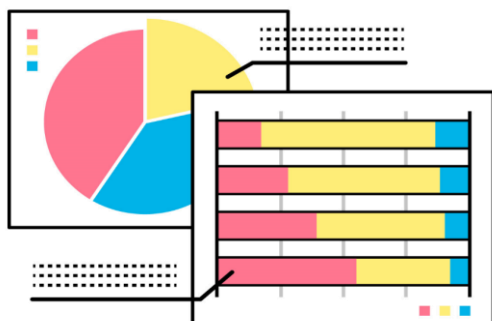


表1. 個別設問集計結果一覧

| 設問No. | 設問内容  | はい    | どちらとも<br>いえない | いいえ   | 非該当   | 無回答  |
|-------|---|-------|---------------|-------|-------|------|
| 問1    | 園が独自に組み立てている日々の活動や教育等のプログラムは、子どもの心身の発達に役立っていると感じますか？        | 96.4% | 3.6%          | 0.0%  | 0.0%  | 0.0% |
| 問2    | お子さんは、園での活動に興味や関心を示し、学びや遊びを楽しんでいるように見えますか？                  | 95.2% | 4.8%          | 0.0%  | 0.0%  | 0.0% |
| 問3    | 昼食・おやつなどの給食は、お子さんの成長段階や健康状態に応じて工夫されたものになっていると思いますか？         | 95.2% | 4.8%          | 0.0%  | 0.0%  | 0.0% |
| 問4    | 自然とのふれあいや社会との関わりを目的にした行事や戸外活動の機会が充実していると思いますか？              | 88.0% | 10.8%         | 1.2%  | 0.0%  | 0.0% |
| 問5    | 急な事情で保育(預かり)時間の延長を申し入れた場合、可能な限り柔軟に対応してくれていると思いますか？          | 68.7% | 6.0%          | 0.0%  | 25.3% | 0.0% |
| 問6    | 災害や不審者の侵入など様々な危機を想定して、子どもの安全を守るべき対策が十分取られていると思いますか？         | 77.1% | 22.9%         | 0.0%  | 0.0%  | 0.0% |
| 問7    | 行事や参観・保護者会などの活動に、保護者が参加しやすい工夫や配慮(日程調整など)がされていると思いますか？       | 88.0% | 12.0%         | 0.0%  | 0.0%  | 0.0% |
| 問8    | 子どもの気持ちや様子・子育ての悩みなどについて職員と話したり相談することができるような信頼関係がありますか？      | 89.2% | 10.8%         | 0.0%  | 0.0%  | 0.0% |
| 問9    | トイレ・食事スペースなどをはじめ、園内は全般的にいつも清潔で整理整頓されていると思いますか？              | 95.2% | 4.8%          | 0.0%  | 0.0%  | 0.0% |
| 問10   | 職員の言葉遣いや態度は丁寧で、服装などの身だしなみが整っていると思いますか？                      | 92.8% | 7.2%          | 0.0%  | 0.0%  | 0.0% |
| 問11   | お子さんがけがをしたり急に体調が悪くなった際の対応や、慢性的な病気への配慮は、適切になされていますか？         | 91.6% | 6.0%          | 0.0%  | 2.4%  | 0.0% |
| 問12   | 子ども同士のけんかやいじめ等があった場合、職員は適切に対応してくれていると思いますか？                 | 69.9% | 13.3%         | 0.0%  | 16.9% | 0.0% |
| 問13   | あなたは、職員がお子さんとのふれあっている様子を見て、子どもたちの気持ちを大切にしながら接してくれていると思いますか？ | 97.6% | 2.4%          | 0.0%  | 0.0%  | 0.0% |
| 問14   | あなたやお子さんのプライバシー(他の人に知られたくないと思うこと)を職員は守ってくれていると思いますか？        | 84.3% | 4.8%          | 0.0%  | 10.8% | 0.0% |
| 問15   | 保育や教育の考え方や指導内容に関する説明は、様々な機会において丁寧に行われていると思いますか？             | 86.7% | 12.0%         | 1.2%  | 0.0%  | 0.0% |
| 問16   | あなたが不満に思ったことや要望を園に直接伝えたとき、職員はきちんと対応してくれていると思いますか？           | 78.3% | 12.0%         | 0.0%  | 9.6%  | 0.0% |
| 問17   | 園の対応に不満を感じたとき、役所や第三者委員など園外の機関や窓口相談できる仕組みがあると説明を受けたことがありますか？ | 57.8% | 22.9%         | 12.0% | 7.2%  | 0.0% |
| 問18   | お子さんの成長段階や在園時間に応じて、遊びや学びの時間が過不足なく提供されていると思いますか？             | 90.4% | 7.2%          | 2.4%  | 0.0%  | 0.0% |

東京都平均 ※東京都評価推進機構が公表している最近のデータを参照・引用しています

□はい □どちらともいえない □いいえ □非該当 □無回答

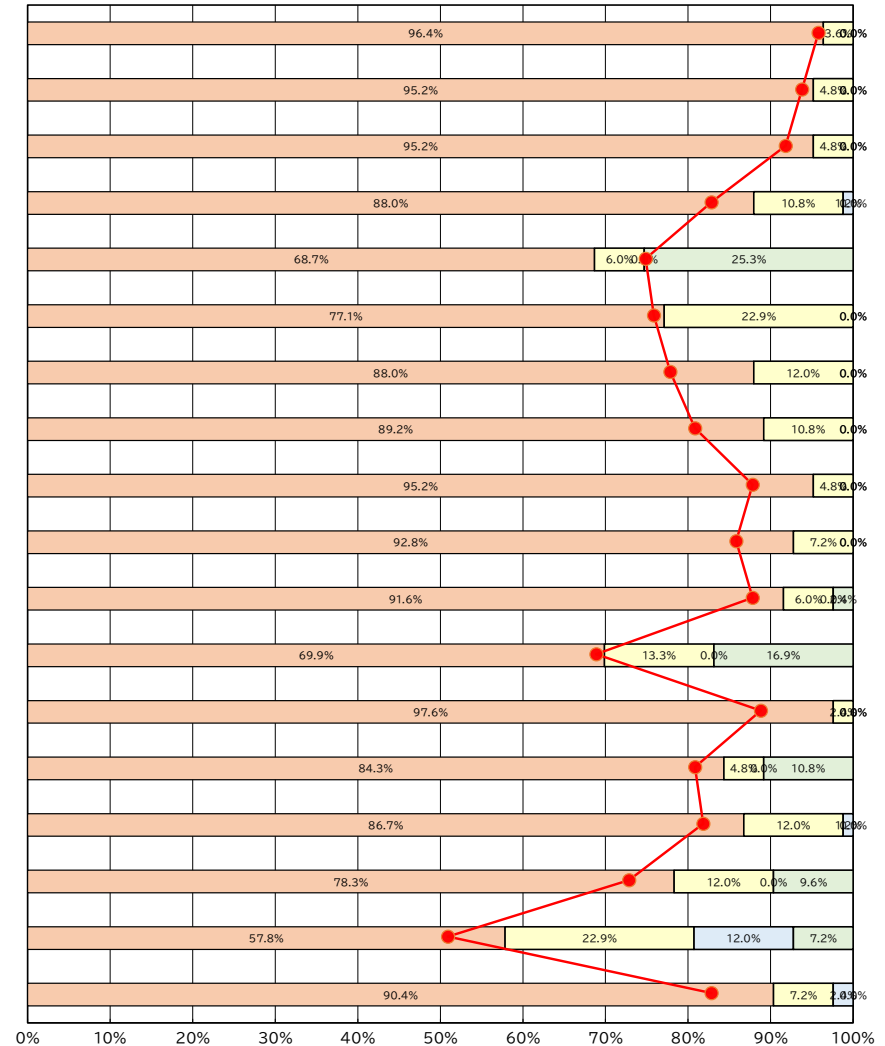


表2. 総合満足度集計結果

| 総合満足度     | 回答数 | 回答率    |
|-----------|-----|--------|
| たいへん満足    | 62  | 74.7%  |
| 満足        | 20  | 24.1%  |
| どちらともいえない | 1   | 1.2%   |
| 不満        | 0   | 0.0%   |
| たいへん不満    | 0   | 0.0%   |
| 無回答       | 0   | 0.0%   |
| 合計        | 83  | 100.0% |

総合満足度回答率グラフ

