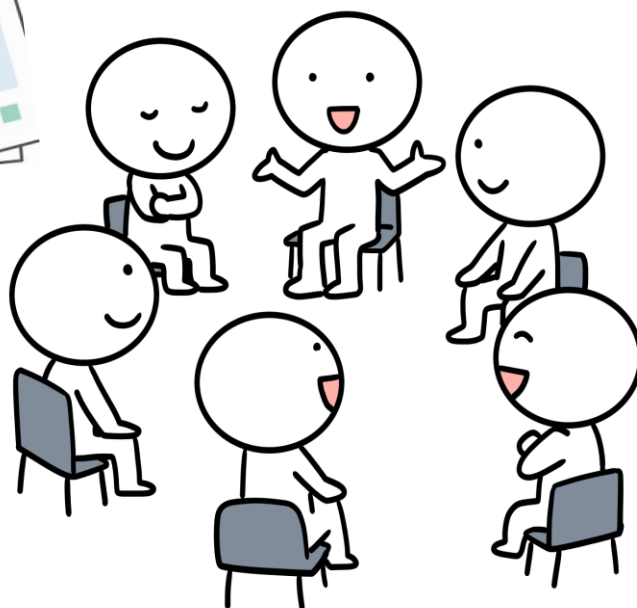


< 2023年度 >

## 福祉サービス第三者評価 職員自己評価集計結果

調査期間	
配布	2023年9月5日
回収	2023年9月19日
報告	2023年11月12日
回答状況	
対象職員数	18名
回収数	18名
回収率	100.0%



# I 組織の運営状況に関する設問

(【A】そう思う、【B】そう思わない、【C】わからない、【N】無回答)

80%以上

50%未満

カテゴリー	設問	リーダー層 4名				一般職員 14名				属性不明 0名						
		A	B	C	N	A	B	C	N	A	B	C	N			
1-1-1 法人または事業所の経営理念・運営方針	① 事業所の理念・ビジョン・基本方針を具体的に示していますか	100.0%	4	0	0	0	85.7%	12	0	2	0	-	0	0	0	0
	※① あなたは、事業所の理念・ビジョン・基本方針を理解していますか	100.0%	4	0	0	0	78.6%	11	0	3	0	-	0	0	0	0
	② 理念・ビジョン・基本方針について利用者に理解を得られるよう働きかけていますか	100.0%	4	0	0	0	92.9%	13	0	1	0	-	0	0	0	0
1-1-2 経営者層(運営管理者含む)の役割と責任	① 自らの役割と責任を職員に伝えていますか	100.0%	4	0	0	0	92.9%	13	1	0	0	-	0	0	0	0
	※① あなたは、経営者層の果たすべき役割と責任を理解していますか	75.0%	3	0	1	0	92.9%	13	0	1	0	-	0	0	0	0
	② 職員が取り組むべき方向性を示し、リーダーシップを発揮していますか	100.0%	4	0	0	0	78.6%	11	1	2	0	-	0	0	0	0
1-1-3 重要な案件に関する意思決定と周知	① 重要な案件を検討し、決定する手順を定めていますか	100.0%	4	0	0	0	92.9%	13	1	0	0	-	0	0	0	0
	② 重要な意思決定に関し、その内容と経緯について職員に周知していますか	75.0%	3	0	1	0	85.7%	12	2	0	0	-	0	0	0	0
	※② あなたは、経営者層から、意思決定の内容と決定経緯を知らされていますか	75.0%	3	0	1	0	92.9%	13	1	0	0	-	0	0	0	0
	③ 重要な案件に関する決定事項について、利用者等に対してもその内容を伝えていますか	75.0%	3	0	1	0	92.9%	13	0	1	0	-	0	0	0	0
2-1-1 事業所を取り巻く課題の抽出	① 利用者アンケートを行うなどの取り組みにより情報を収集し、利用者の意向やニーズを把握していますか	100.0%	4	0	0	0	100.0%	14	0	0	0	-	0	0	0	0
	② 事業所運営に対する職員の意向を把握し、対策を検討していますか	75.0%	3	0	1	0	92.9%	13	1	0	0	-	0	0	0	0
	③ 地域の福祉課題について情報を収集し、ニーズを把握していますか	75.0%	3	0	1	0	85.7%	12	0	2	0	-	0	0	0	0
	④ 福祉事業に関する行政や業界団体などの動きについて情報を収集し、課題やニーズを把握していますか	75.0%	3	0	1	0	100.0%	14	0	0	0	-	0	0	0	0
	⑤ 経営状況を多角的・総合的に把握・検討していると思いますか	75.0%	3	0	1	0	71.4%	10	2	2	0	-	0	0	0	0
	⑥ 把握したニーズ等や検討内容を踏まえ、事業所として対応すべき課題を抽出していますか	75.0%	3	0	1	0	71.4%	10	1	3	0	-	0	0	0	0
2-2-1 取り組み期間に応じた計画の策定	① 理念・ビジョンの実現に向けた中長期計画(3~5年)を策定していますか	100.0%	4	0	0	0	78.6%	11	1	2	0	-	0	0	0	0
	② 中長期の目標を達成するための年度単位の事業計画を策定していますか※全体的な計画・指導計画は対象となりません	75.0%	3	0	1	0	71.4%	10	1	3	0	-	0	0	0	0
	③ 策定している計画に合わせた予算編成を行っていますか	50.0%	2	0	2	0	50.0%	7	2	5	0	-	0	0	0	0
2-2-2 計画の着実な実行	① 計画の推進にあたり、推進方法(体制、職員の役割や活動内容など)や目指す目標と達成度合いを測る指標を明示していますか	100.0%	4	0	0	0	78.6%	11	0	3	0	-	0	0	0	0
	② 計画の推進にあたり、進捗状況を確認し、必要に応じて見直す仕組みや機会を設けていますか	100.0%	4	0	0	0	71.4%	10	1	3	0	-	0	0	0	0

# I 組織の運営状況に関する設問

(【A】そう思う、【B】そう思わない、【C】わからない、【N】無回答)

80%以上

50%未満

カテゴリー	設問	リーダー層 4 名				一般職員 14 名				属性不明 0 名						
		A	B	C	N	A	B	C	N	A	B	C	N			
3-1-1 福祉サービスの従事者として守るべき法・規範・倫理	① 全職員に対して、守るべき法・規範・倫理(個人の尊厳)を周知し、理解が深まるように教育していますか	75.0%	3	0	1	0	92.9%	13	1	0	0	-	0	0	0	0
	※① あなたは、守るべき法・規範・倫理(個人の尊厳)について学ぶ機会を与えられ、理解を深めていますか	75.0%	3	0	1	0	92.9%	13	1	0	0	-	0	0	0	0
	② 全職員に対して、守るべき法・規範・倫理(個人の尊厳を含む)などが遵守されていることを定期的に確認していますか	75.0%	3	0	1	0	92.9%	13	0	1	0	-	0	0	0	0
	※② あなたは、守るべき法・規範・倫理(個人の尊厳を含む)などを遵守していますか	100.0%	4	0	0	0	100.0%	14	0	0	0	-	0	0	0	0
3-2-1 利用者意向(意見・要望・苦情)の把握と対応	① 苦情解決制度の活用や外部の相談先を利用できることを利用者に伝えていきますか	100.0%	4	0	0	0	92.9%	13	0	1	0	-	0	0	0	0
	② 利用者一人ひとりの意見・要望・苦情に対応する仕組みを設けていきますか	100.0%	4	0	0	0	92.9%	13	1	0	0	-	0	0	0	0
3-2-2 利用者意向の集約・分析とサービス向上への活用	① 職員が子どもの気持ちを傷つけることのないよう、組織的な防止策を設けて徹底していますか	100.0%	4	0	0	0	100.0%	14	0	0	0	-	0	0	0	0
	② 虐待の疑いに関する情報を得た際には、関係機関と連携しながら対応する体制を整えていますか	100.0%	4	0	0	0	92.9%	13	0	1	0	-	0	0	0	0
3-3-1 運営に関する透明性の確保・地域との関係づくり	① 透明性を高めるために、事業所の活動内容を開示するなど地域に開かれた組織となるよう取り組んでいますか	100.0%	4	0	0	0	85.7%	12	0	2	0	-	0	0	0	0
	② ボランティア、実習生及び見学・体験する小・中学生などの受け入れ体制を整えていますか	100.0%	4	0	0	0	92.9%	13	0	1	0	-	0	0	0	0
3-3-2 事業所の機能や福祉の専門性をいかした取り組み	① 地域の福祉ニーズにもとづき、事業所の機能や専門性をいかした地域貢献の取り組みをしていますか	100.0%	4	0	0	0	71.4%	10	0	4	0	-	0	0	0	0
	② 事業所が地域の一員としての役割を果たすため、地域関係機関のネットワーク(事業者連絡会、施設長会など)に参画していますか	50.0%	2	0	2	0	78.6%	11	0	3	0	-	0	0	0	0
	③ 地域ネットワーク内での共通課題について、協働できる体制を整えていますか	50.0%	2	0	2	0	71.4%	10	0	4	0	-	0	0	0	0
4-1-1 リスクマネジメント	① 経営に係るリスク(事故、感染症、侵入、災害、経営環境の変化など)を多角的に洗い出し、どのリスクに対策を講じるかについて優先順位をつけていますか	75.0%	3	0	1	0	92.9%	13	0	1	0	-	0	0	0	0
	② 優先順位の高さに応じて、リスクに対し必要な対策をとっていますか	75.0%	3	0	1	0	92.9%	13	0	1	0	-	0	0	0	0
	③ 災害や深刻な事故等に遭遇した場合に備え、事業継続計画(BCP)を策定していますか	75.0%	3	0	1	0	78.6%	11	0	3	0	-	0	0	0	0
	④ リスクに対する必要な対策や事業継続計画について、職員、利用者、関係機関などに周知し、対応できるように取り組んでいますか	75.0%	3	0	1	0	85.7%	12	0	2	0	-	0	0	0	0
	※④ あなたは、リスクに対する必要な対策や事業継続計画について理解できており、自分の役割に応じて行動できますか	75.0%	3	0	1	0	100.0%	14	0	0	0	-	0	0	0	0
	⑤ 事故、感染症、侵入、災害などが発生したときは、要因及び対応を分析し、再発防止と対策の見直しに取り組んでいますか	100.0%	4	0	0	0	92.9%	13	0	1	0	-	0	0	0	0
4-2-1 経営及び個人情報に関する情報の保護・共有	① 情報の収集、利用、保管、廃棄について規程を定め、職員等(実習生・ボランティアを含む)が理解できるよう働きかけていますか	100.0%	4	0	0	0	100.0%	14	0	0	0	-	0	0	0	0
	※① あなたは、情報の収集、利用、保管、廃棄について規程・ルールを理解し遵守していますか	100.0%	4	0	0	0	100.0%	14	0	0	0	-	0	0	0	0
	② 収集した情報を必要な人が必要ときに活用できるように整理・管理していますか	75.0%	3	0	1	0	100.0%	14	0	0	0	-	0	0	0	0
	③ 情報の重要性や機密性を踏まえ、アクセス権を設定するほか、情報漏えい防止のための対策をとっていますか	75.0%	3	0	1	0	92.9%	13	0	1	0	-	0	0	0	0
	④ 事業所で扱っている個人情報について、利用目的の明示及び開示請求への対応を含む規程・体制を整備していますか	75.0%	3	0	1	0	92.9%	13	0	1	0	-	0	0	0	0

# I 組織の運営状況に関する設問

(【A】そう思う、【B】そう思わない、【C】わからない、【N】無回答)

80%以上

50%未満

カテゴリー	設問	リーダー層 4名				一般職員 14名				属性不明 0名						
		A	B	C	N	A	B	C	N	A	B	C	N			
5-1-1 事業所の目標を実現するために必要な人材構成	① 事業所が求める人材の確保ができるよう工夫していますか	100.0%	4	0	0	0	100.0%	14	0	0	0	-	0	0	0	0
	② 事業所が求める人材、事業所の状況を踏まえ、育成や将来の人材構成を見据えた異動や配置に取り組んでいますか	100.0%	4	0	0	0	78.6%	11	1	2	0	-	0	0	0	0
5-1-2 キャリアパス及び人材育成計画の策定	① 事業所が求める職責または職務内容に応じたキャリアパスを職員に分かりやすく周知していますか	100.0%	4	0	0	0	78.6%	11	0	3	0	-	0	0	0	0
	※① あなたは、事業所からキャリアパスを示され、その内容を理解できていますか	100.0%	4	0	0	0	71.4%	10	1	3	0	-	0	0	0	0
	② キャリアパスと連動した事業所の人材育成計画を策定していますか	100.0%	4	0	0	0	71.4%	10	0	4	0	-	0	0	0	0
5-1-3 事業所の求める人材像を踏まえた職員の育成	① 勤務形態に関わらず、職員に様々な方法で研修の機会を設けていますか	100.0%	4	0	0	0	92.9%	13	1	0	0	-	0	0	0	0
	※① あなたは、事業所から様々な研修等の機会を与えられていますか	75.0%	3	0	1	0	92.9%	13	1	0	0	-	0	0	0	0
	② 職員一人ひとりの意向や経験等に基づき、個人別の育成(研修)計画を策定していますか	75.0%	3	0	1	0	85.7%	12	1	1	0	-	0	0	0	0
	※② あなたの意向や経験等に基づいた育成(研修)計画が策定されていますか	50.0%	2	0	2	0	85.7%	12	1	1	0	-	0	0	0	0
	③ 職員一人ひとりの育成の成果を確認し、個人別の育成(研修)計画へ反映していますか	50.0%	2	0	2	0	78.6%	11	1	2	0	-	0	0	0	0
	※③ あなたの育成(研修)計画は、以前に受けた育成支援の成果を反映し、継続的・発展的なものとなっていますか	75.0%	3	0	1	0	92.9%	13	1	0	0	-	0	0	0	0
5-1-4 職員の定着と意欲の向上	① 職員の育成・評価と賃金・昇進・称賛などを連動させた人事(考課)を行っていますか	100.0%	4	0	0	0	71.4%	10	1	3	0	-	0	0	0	0
	② 勤務時間や休暇取得、職場環境・健康・ストレスなどに配慮し、安心して働き続けられる職場づくりに取り組んでいますか	100.0%	4	0	0	0	85.7%	12	2	0	0	-	0	0	0	0
	③ 職員の意欲と働きがいの向上に取り組んでいますか	100.0%	4	0	0	0	92.9%	13	1	0	0	-	0	0	0	0
	※③ あなたはこの事業所の仕事について、意欲と働きがいを持つことができますか	100.0%	4	0	0	0	92.9%	13	1	0	0	-	0	0	0	0
	④ 職員間の良好な人間関係構築のための支援を行っていますか	100.0%	4	0	0	0	92.9%	13	1	0	0	-	0	0	0	0
	※④ あなたの職場では、良好な人間関係が構築されていますか	100.0%	4	0	0	0	85.7%	12	1	1	0	-	0	0	0	0
5-2-1 組織としての学びとチームワークの促進	① 職員一人ひとりが学んだ研修内容を、レポートや発表等を通じて共有化していますか	75.0%	3	0	1	0	78.6%	11	2	1	0	-	0	0	0	0
	※① あなたが学んだ研修内容をレポートや会議等で報告し、職員間で共有化された経験がありますか	100.0%	4	0	0	0	64.3%	9	3	2	0	-	0	0	0	0
	② 職員一人ひとりの日頃の気づきや工夫を、事業所全体のサービスの質の向上や業務改善に活かすよう取り組んでいますか	100.0%	4	0	0	0	92.9%	13	1	0	0	-	0	0	0	0
	※② あなたの日頃の気づきや工夫について、他の職員と話し合い、サービスの質の向上に活かす機会がありますか	100.0%	4	0	0	0	100.0%	14	0	0	0	-	0	0	0	0
	③ 目標達成や課題解決に向けて、チームでの活動が効果的に進むよう取り組んでいますか	100.0%	4	0	0	0	100.0%	14	0	0	0	-	0	0	0	0

## II サービスの提供に関する設問

(【A】そう思う、【B】そう思わない、【C】わからない、【N】無回答)

80%以上

50%未満

カテゴリー	設問	リーダー層 4名				一般職員 14名				属性不明 0名						
		A	B	C	N	A	B	C	N	A	B	C	N			
6-1-1 利用希望者や地域住民に対するサービス情報の提供	① 利用希望者や地域住民に事業所の情報を提供していますか	100.0%	4	0	0	0	92.9%	13	0	1	0	-	0	0	0	0
	② 提供する情報の表記や内容について、わかりやすく工夫していますか	100.0%	4	0	0	0	92.9%	13	0	1	0	-	0	0	0	0
	③ 事業所の情報を日頃から行政と共有していますか	75.0%	3	0	1	0	85.7%	12	0	2	0	-	0	0	0	0
	④ 入園に関する相談や見学の希望があった場合には、個別の状況に応じて丁寧に対応していますか	100.0%	4	0	0	0	92.9%	13	0	1	0	-	0	0	0	0
6-2-1 サービス内容に関する説明と同意	① 利用開始時に、サービス内容や重要事項等を保護者に説明していますか	100.0%	4	0	0	0	100.0%	14	0	0	0	-	0	0	0	0
	② サービス内容について、書面により保護者の同意確認を得ていますか	100.0%	4	0	0	0	100.0%	14	0	0	0	-	0	0	0	0
	③ サービスに関する説明の際に、保護者の意向を確認して所定の様式に記録していますか	100.0%	4	0	0	0	100.0%	14	0	0	0	-	0	0	0	0
6-2-2 サービスの開始及び終了時の配慮	① サービス開始時に、子どもの保育に必要な個別事情や要望を決められた書式に記録していますか	100.0%	4	0	0	0	100.0%	14	0	0	0	-	0	0	0	0
	② 利用開始直後に子どもが不安やストレスを抱かないようにするために具体的な配慮を施していますか	100.0%	4	0	0	0	100.0%	14	0	0	0	-	0	0	0	0
	③ 卒園前に退園・転園する際に、子どもや保護者の不安を軽減するために具体的な配慮を施していますか	75.0%	3	0	1	0	100.0%	14	0	0	0	-	0	0	0	0
6-3-1 アセスメント(情報収集、分析および課題設定)の方法	① 子どもの心身や生活の状況を組織が定めた様式に記録していますか	100.0%	4	0	0	0	100.0%	14	0	0	0	-	0	0	0	0
	② 子どもや保護者のニーズや課題を記録していますか	100.0%	4	0	0	0	100.0%	14	0	0	0	-	0	0	0	0
	③ 時期と手順を定めて、総合的な視点から子どもの情報を収集し分析していますか	100.0%	4	0	0	0	100.0%	14	0	0	0	-	0	0	0	0
6-3-2 指導計画の立て方	① 指導計画は、全体的な計画を踏まえて、養護(生命の保持・情緒の安定)と教育(健康・人間関係・環境・言葉・表現)の各領域を考慮して作成していますか	100.0%	4	0	0	0	92.9%	13	0	1	0	-	0	0	0	0
	② 指導計画は、子どもの実態や子どもを取り巻く状況(保護者の意向を含む)の変化に即して、作成・見直しをしていますか	75.0%	3	0	1	0	100.0%	14	0	0	0	-	0	0	0	0
	③ 個別的な計画が必要な子どもに対し、子どもの状況(年齢・発達状況など)に応じて個別的な計画を作成・見直しをしていますか	100.0%	4	0	0	0	100.0%	14	0	0	0	-	0	0	0	0
	④ 指導計画の内容を保護者にわかりやすく説明していますか	25.0%	1	1	2	0	85.7%	12	2	0	0	-	0	0	0	0
	⑤ 指導計画は、見直しの時期・手順等の基準を定め、必要に応じて見直しをしていますか	75.0%	3	0	1	0	92.9%	13	1	0	0	-	0	0	0	0
6-3-3 子どもに関する記録と管理体制	① 子ども一人ひとりに関する情報を記載するしくみを設けていますか	100.0%	4	0	0	0	100.0%	14	0	0	0	-	0	0	0	0
	② 指導計画に沿った具体的な保育内容と、その結果子どもの状態がどのように推移したのかについて具体的に記録していますか	100.0%	4	0	0	0	100.0%	14	0	0	0	-	0	0	0	0
6-3-4 子どもに関する情報を共有する仕組み	① 個別指導計画の内容や児童票等の記録を、保育を担当する全ての職員が共有していますか	100.0%	4	0	0	0	92.9%	13	1	0	0	-	0	0	0	0
	② 子どもや保護者の状況に変化があった場合、職員は申し送りや引継ぎを行い、情報を速やかに共有していますか	100.0%	4	0	0	0	100.0%	14	0	0	0	-	0	0	0	0
	③ 子ども一人ひとりに対する理解を深めるため、事例を持ち寄り話し合う機会を設けていますか	75.0%	3	0	1	0	100.0%	14	0	0	0	-	0	0	0	0

## Ⅱ サービスの提供に関する設問

( 【A】そう思う、【B】そう思わない、【C】わからない、【N】無回答 )

80%以上

50%未満

カテゴリー	設問	リーダー層 4 名				一般職員 14 名				属性不明 0 名						
		A	B	C	N	A	B	C	N	A	B	C	N			
6-4-1 子ども一人ひとりの発達 の状態に応じた保育	① 子ども一人ひとりの発達の過程や生活環境などを把握したうえで保育を行っていますか	100.0%	4	0	0	0	100.0%	14	0	0	0	-	0	0	0	0
	② 子どもが主体的に周囲の人・もの・ことに興味や関心を持てるよう、環境構成を工夫していますか	100.0%	4	0	0	0	100.0%	14	0	0	0	-	0	0	0	0
	③ 子ども同士が年齢や文化・習慣の違いなどを認め合える心が育つよう配慮していますか	100.0%	4	0	0	0	100.0%	14	0	0	0	-	0	0	0	0
	④ 特別な配慮が必要な子ども(障害のある子どもを含む)が他の子どもとの生活を通して共に成長できるよう援助していますか	100.0%	4	0	0	0	100.0%	14	0	0	0	-	0	0	0	0
	⑤ 子ども同士のけんかやかみつき等が生じた際、子どもの気持ちを尊重した対応を心がけていますか	100.0%	4	0	0	0	100.0%	14	0	0	0	-	0	0	0	0
	⑥ 【5歳児の定員を設けている保育所のみ】 小学校教育への円滑な接続に向け、小学校と連携した援助を行っていますか	75.0%	3	0	0	1	92.9%	13	0	0	1	-	0	0	0	0
6-4-2 子ども一人ひとりの生活 のリズムに配慮した保育	① 登園時に、家庭での子どもの様子を保護者に確認していますか	100.0%	4	0	0	0	100.0%	14	0	0	0	-	0	0	0	0
	② 食事・排せつなどの基本的な生活習慣の大切さを伝え、発達の状態に応じて身につくよう援助していますか	100.0%	4	0	0	0	100.0%	14	0	0	0	-	0	0	0	0
	③ 子どもの状況に配慮しながら休息(昼寝を含む)の長さや時間帯を設定していますか	100.0%	4	0	0	0	100.0%	14	0	0	0	-	0	0	0	0
	④ 降園時に、その日の子どもの状況を保護者一人ひとりに直接伝えていますか	100.0%	4	0	0	0	100.0%	14	0	0	0	-	0	0	0	0
6-4-3 子どもの日常生活や遊び が豊かに展開されるよう な工夫	① 子どもの自主性、自発性を尊重し、遊びこめる時間と空間を設定していますか	100.0%	4	0	0	0	100.0%	14	0	0	0	-	0	0	0	0
	② 子どもが、集団活動に主体的に関われるよう援助していますか	100.0%	4	0	0	0	92.9%	13	0	1	0	-	0	0	0	0
	③ 子ども一人ひとりの状況に応じて、子どもが言葉による伝え合いを楽しみ、言葉に対する感覚を養えるよう配慮していますか	100.0%	4	0	0	0	100.0%	14	0	0	0	-	0	0	0	0
	④ 子どもが様々な表現を楽しめるようにしていますか	100.0%	4	0	0	0	100.0%	14	0	0	0	-	0	0	0	0
	⑤ 戸外・園外活動には、季節の移り変わりなどを感じることができるような視点を取り入れていますか	100.0%	4	0	0	0	100.0%	14	0	0	0	-	0	0	0	0
	⑥ 生活や遊びを通して、子どもががまりの大切さに気づき、自分の気持ちを調整する力を育てられるよう、配慮していますか	100.0%	4	0	0	0	100.0%	14	0	0	0	-	0	0	0	0
6-4-4 日常の保育に変化と潤い を持たせる行事の実施	① 行事活動を、子どもが興味や関心を持ち、自ら進んで取り組めるよう工夫していますか	100.0%	4	0	0	0	100.0%	14	0	0	0	-	0	0	0	0
	② みんなで協力し、やり遂げることの喜びを味わえるような行事を実施していますか	100.0%	4	0	0	0	100.0%	14	0	0	0	-	0	0	0	0
	③ 行事等の準備・実施にあたり、保護者の理解や協力を得るための工夫をしていますか	100.0%	4	0	0	0	100.0%	14	0	0	0	-	0	0	0	0
6-4-5 保育時間の長い中でも落 ち着いて過ごせるような 配慮	① 子どもが、保育時間の長い中でも、くつろげる環境になるよう配慮をしていますか	100.0%	4	0	0	0	100.0%	14	0	0	0	-	0	0	0	0
	② 1日の中で保育形態の変化がある場合、子どもが楽しく過ごせるよう配慮していますか	100.0%	4	0	0	0	100.0%	14	0	0	0	-	0	0	0	0

## Ⅱ サービスの提供に関する設問

( 【A】そう思う、【B】そう思わない、【C】わからない、【N】無回答 )

80%以上

50%未満

カテゴリー	設問	リーダー層 4 名				一般職員 14 名				属性不明 0 名						
		A	B	C	N	A	B	C	N	A	B	C	N			
6-4-6 子どもが楽しく安心して食 べることができる食事の 提供	① 楽しく落ち着いて食事をとれるよう、雰囲気作りに配慮していますか	100.0%	4	0	0	0	100.0%	14	0	0	0	-	0	0	0	0
	② メニューや味付けなどに工夫を凝らしていますか	100.0%	4	0	0	0	85.7%	12	0	2	0	-	0	0	0	0
	③ 子どもの体調(食物アレルギーを含む)や文化の違いに応じた食事を提供していますか	100.0%	4	0	0	0	100.0%	14	0	0	0	-	0	0	0	0
	④ 食についての関心を深めるための取り組み(食材の栽培や子どもの調理活動等)を行っていますか	100.0%	4	0	0	0	92.9%	13	0	1	0	-	0	0	0	0
	⑤ 保護者や地域の方と連携・協働して、食に関する取り組みを行っていますか	75.0%	3	0	1	0	85.7%	12	1	1	0	-	0	0	0	0
6-4-7 子どもの心身の健康を維 持できるような援助	① 自分の健康や安全に関心を持ち、病気やけがを予防・防止できるように援助していますか	100.0%	4	0	0	0	100.0%	14	0	0	0	-	0	0	0	0
	② 医療的なケアが必要な子どもに、専門機関等との連携に基づく対応をしていますか	75.0%	3	0	1	0	92.9%	13	0	1	0	-	0	0	0	0
	③ 保護者と連携をとって、子ども一人ひとりの健康維持に向けた取り組み(乳幼児突然死症候群の予防を含む)を行っていますか	100.0%	4	0	0	0	92.9%	13	0	1	0	-	0	0	0	0
6-4-8 保護者が安心して子育て をすることができるような 支援	① 保護者には、子育てや就労等の個々の事情に配慮して支援を行っていますか	100.0%	4	0	0	0	100.0%	14	0	0	0	-	0	0	0	0
	② 保護者同士が交流できる機会を設けていますか	75.0%	3	0	1	0	78.6%	11	2	1	0	-	0	0	0	0
	③ 保護者と職員の信頼関係が深まるような取り組みをしていますか	100.0%	4	0	0	0	100.0%	14	0	0	0	-	0	0	0	0
	④ 子どもの発達や育児などについて、保護者との共通認識を得る取り組みを行っていますか	100.0%	4	0	0	0	100.0%	14	0	0	0	-	0	0	0	0
	⑤ 保護者の養育力向上のため、園の保育の活動への参加を促していますか	75.0%	3	0	1	0	85.7%	12	0	2	0	-	0	0	0	0
6-4-9 地域との連携のもとに子 どもの生活の幅を広げる ための取り組み	① 地域の資源を利用し、多様な体験や交流ができるような機会を確保していますか	75.0%	3	0	1	0	85.7%	12	2	0	0	-	0	0	0	0
	② 園の行事に地域の人の参加を呼び掛けたり、子どもが地域の行事に参加する等、子どもが職員以外の人と交流できる機会を設けていますか	75.0%	3	0	1	0	92.9%	13	1	0	0	-	0	0	0	0
6-5-1 子どものプライバシー保護 を徹底している	① 子どもに関する情報を外部に提供する場合には、保護者の同意を得るようにしていますか	100.0%	4	0	0	0	100.0%	14	0	0	0	-	0	0	0	0
	② 子どもが恥ずかしく感じる気持ちに配慮した保育を行っていますか	100.0%	4	0	0	0	100.0%	14	0	0	0	-	0	0	0	0
6-5-2 子どもの権利と意思の尊 重	① 日常の保育の中で子ども一人ひとりを尊重していますか	100.0%	4	0	0	0	100.0%	14	0	0	0	-	0	0	0	0
	② 子どもの気持ちや保護者の価値観、利用者世帯の生活習慣等に配慮した保育を行っていますか	100.0%	4	0	0	0	92.9%	13	0	1	0	-	0	0	0	0
	③ 虐待防止や育児困難家庭への支援をテーマにした勉強会・研修会等を実施していますか	50.0%	2	1	1	0	71.4%	10	3	1	0	-	0	0	0	0
6-6-1 事業所業務の標準化を図 るための取り組み	① 事業所が提供しているサービスの基本事項や手順を手引書(基準書、マニュアル)等にまとめていますか	100.0%	4	0	0	0	100.0%	14	0	0	0	-	0	0	0	0
	② サービスの基本事項や手順等に沿って提供しているかどうか定期的に点検・見直しをしていますか	100.0%	4	0	0	0	100.0%	14	0	0	0	-	0	0	0	0
	③ わからないことが起きた際や業務点検の手段として、日常的に手引書等を活用していますか	100.0%	4	0	0	0	100.0%	14	0	0	0	-	0	0	0	0
6-6-2 事業所の標準的な業務水 準を見直す取り組み	① サービスの基本事項や手順等は改変の時期や見直しの基準が定められていますか	100.0%	4	0	0	0	78.6%	11	0	3	0	-	0	0	0	0
	② サービスの基本事項や手順等を見直す際、職員や保護者からの意見や提案、子どもの様子を反映させていますか	100.0%	4	0	0	0	92.9%	13	0	1	0	-	0	0	0	0



### Ⅲ 事業所に対する現状の評価や今後への期待

**問1** 昨年度と比べて良くなったと思う点を自由に記述してください。

自由意見
・連絡帳アプリの利用が2年目に入り、職員がスムーズに、有効に活用できるようになったことで、動画や写真などを用いて園での生活の様子を保護者の方により身近に分かりやすく伝えられるようになった。
・お知らせやアンケートも、連絡帳アプリを用いて効率良く保護者の方に提示することが出来ている。
・コロナが5類になり、保護者の方が参加できる行事が増え、子どもも保護者も喜んでいる。
・子ども達の安全や保育がしやすくなるような環境配置(棚や仕切りなど)を積極的に考え導入ができた。
・乳児クラスの食事介助用(アレルギーも)職員のエプロンが導入され安心してサポートできている。
・保護者が参加できる行事が増え、保護者にも園生活を見てもらえる機会が増えたこと。
・職員間でヘルプの声掛けが増えたこと。
・昨年と比べてキッズノートやLINEworks等のアプリを活用したことにより連携がしやすくなった。
・デジタル化。
・職員の人数が少し増えた。
・支援を必要としているお子様に対してセンターに繋げ、療育を行い、過ごしやすい環境作りに努めることが出来た。また、園での対応の仕方などの方法を知ることができた。
・LINEワークスを効率的に使い情報共有がスムーズに行えている。
・クラス活動の行いやすさは良くなりました。



事業所の特に良いと思う点を自由に記述してください。

自由意見
・職員同士の関係。
・YouTubeでの動画配信や、日々の連絡帳アプリでの写真や動画のUPしている点。
・天気の良い日には、積極的に周辺の公園に散歩に行き、のびのびと遊べる点。
・個々の発達や個性に寄り添い、一人ひとりの子どもが、のびのびと楽しく園生活を送れるよう配慮している点。
・ICTによる情報発信やペーパーレス化。
・風通しの良い雰囲気で働けること。
・連絡帳などもパソコンやiPadでの作業に変更したことで、作業を短時間で行うことができるようになったこと。
・LINEワークスを導入しているので、様々な情報伝達が速やかにできること。
・動きやすい服での出勤、退勤。
・給食が美味しい。
・休みが取りやすい。
・一般職員間、管理職への報告、相談、連絡がきちんとできていると思います。情報共有ができています。
・保護者支援の手厚さ。
・施設の清潔感。
・職員の手厚さ。休みが取れやすい。
・内外どちらも建物が綺麗。
・遊ぶ場所が多い。
・明るい雰囲気が伝わる。
・園長先生の決断の速さ。
・教頭主任含め職員の柔軟性のある考え方。
・休暇が取りやすい。
・人間関係が良好。
・職員同士が仲が良く、子どもも大人も楽しく過ごせていること。
・人間関係が良い。
・保育園の負担軽減に取り組んでいる。
・保育者が子どものことを理解しようと段階を踏みながら、愛着関係を培っている。

問  
2

事業所の特に良いと思う点を自由に記述してください。

自由意見

・何かあれば上司に相談しやすい環境であること。